

Bcnvision
group



**Soluciones de visión artificial
y secado industrial**

Industria del embotellado



NOSOTROS

El Grupo Bcnvision es líder en soluciones de visión artificial industrial en España. Con un marcado enfoque en la innovación tecnológica y un equipo técnico que representa más del 60 % de su plantilla, el Grupo Bcnvision desarrolla sistemas inteligentes para la automatización, el control de calidad y la trazabilidad en sectores como la alimentación, farma, la automoción, el packaging y la logística, entre otros.

Con presencia comercial y técnica en todo el territorio nacional, el Grupo Bcnvision destaca por su cercanía al cliente, su compromiso con el servicio y su capacidad de respuesta local.



Descubre nuestra web

UN EQUIPO MULTIDISCIPLINAR Y COMPROMETIDO



+ de 100 personas en constante formación, experimentadas, resolutivas y comprometidas con el éxito de nuestros clientes.



+ del 60% de nuestra plantilla es equipo técnico.



Trabajamos día a día para ofrecerte un servicio rápido y eficaz.



RED COMERCIAL EN TODA LA PENÍNSULA



Oficinas centrales



Centro productivo



Delegaciones



Delegados comerciales



NUESTRAS MARCAS

El Grupo Bcnvision está formado por marcas líderes en visión artificial, con una amplia trayectoria y experiencia sectorial. Su objetivo común: ofrecer soluciones potentes, fiables y fáciles de usar, adaptadas a las necesidades específicas de cada industria.



bcnvision

Bcnvision

Integradora de referencia en visión artificial industrial, especializada en soluciones personalizadas para múltiples sectores. Su equipo diseña, programa y realiza el mantenimiento de soluciones a medida para cualquier tipo de industria, incorporando siempre las tecnologías más avanzadas para ofrecer los resultados más innovadores, eficientes y robustos.



NEVITEC

Nevitec

Diseña, fabrica y programa maquinaria estándar de visión artificial para la industria alimentaria y logística.

- » Control de calidad en producto primario
- » Inspección de envases en línea
- » Clasificación de producto
- » Lectura de palets completos
- » Lectura de paquetes individuales



pygsa
Drying & Vision Systems

Pygsa

Diseña, fabrica y programa maquinaria estándar de visión artificial y secado para la industria del embotellado y la cosmética.

- » Inspección 360° de botellas o latas
- » Control de encapsulado/ taponado
- » Control de nivel de llenado
- » Control de etiquetas
- » Lectura de códigos



inves
control

Inves Control

Diseña, fabrica y programa maquinaria estándar de visión artificial y secado para la industria farmacéutica.

- » Inspección 360° de viales
- » Inspección de productos
- » Control de llenado
- » Control de etiquetado
- » Control de códigos e impresión
- » Sistemas de trazabilidad



SOLUCIONES DE VISIÓN ARTIFICIAL PARA LA INDUSTRIA DEL EMBOTELLADO



» Checklabel 360 IA

Inspección 360° de etiquetas en envases cilíndricos o rectangulares

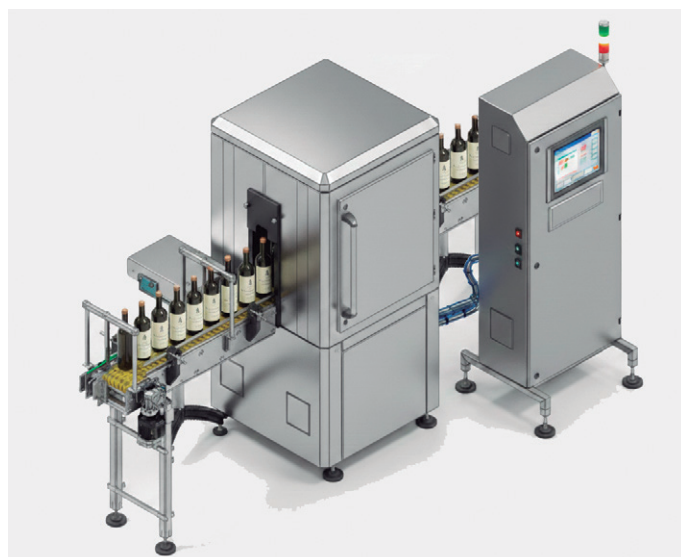
La serie CheckLabel 360 IA permite la inspección 360° de etiquetas en envases sin necesidad que el envase entre posicionado.

» Cambios de formato inmediatos y la creación de uno nuevo en menos de 10 minutos, gracias al desarrollo de algoritmos IA basados en **redes neuronales no supervisadas** actualizar formatos es extremadamente sencillo y rápido.

» Diseño compacto para altas cadencias, hasta 60.000 u/hora

» **Software de visión Cortex**

Cortex 3.0 centraliza, gestiona y escala tus sistemas de visión artificial desde una única plataforma multidispositivo.



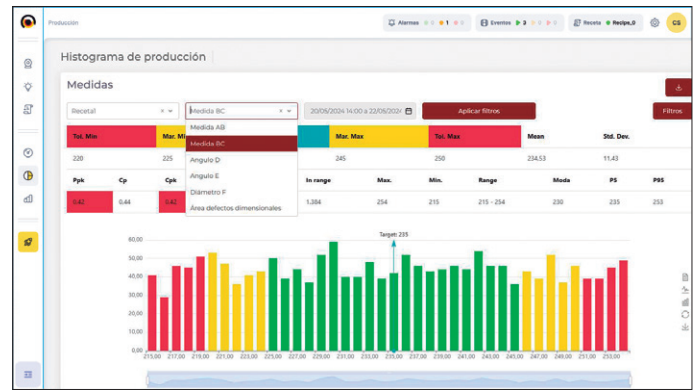
INSPECCIÓN 360°



Con una arquitectura robusta y preparada para la industria del futuro, permite controlar todos los equipos de visión de forma unificada y eficiente. Además, puede ampliarse con módulos opcionales que potencian el análisis, la trazabilidad y el control del proceso.

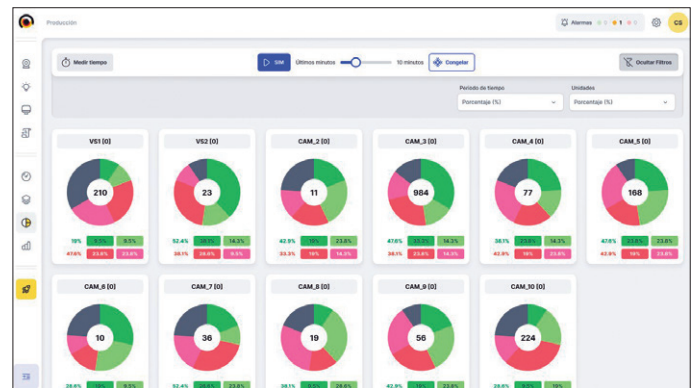
➤ Potenciador | Database Statistics Module (CTX-DB)

- Centralización y análisis de datos de inspección
- Históricos, porcentajes de rechazo y control estadístico
- Ajuste controlado de tolerancias
- Estadísticas por operario, turno y tipo de defecto
- Acceso vía navegador y exportación CSV
- Instalación en servidor o PC independiente para fácil integración IT



➤ Potenciador | Production Analysis Module (CTX-PRO)

- Análisis del rendimiento del sistema de visión en proceso
- Detección temprana de desviaciones
- Correlación de defectos con parámetros productivos
- Tendencias de calidad en ventanas de 60 min
- Mejora de la eficiencia y estabilidad del proceso



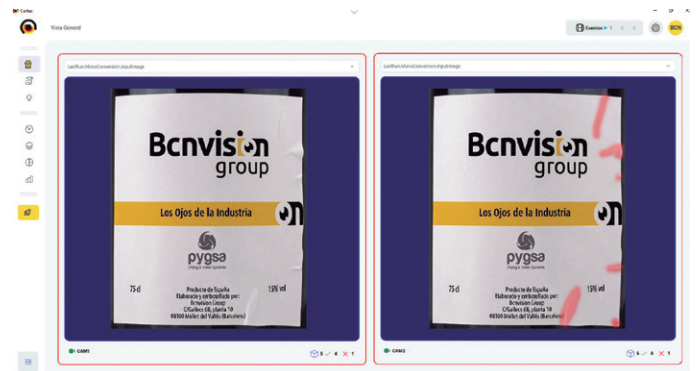
Inspecciones:

- Presencia/ausencia de etiqueta, logotipo en relieve o capsula/tapa.
- Inspección avanzada de etiqueta. Además de la inspección de alineación, rotación, solapamiento, borde de etiqueta incluye detección de defectos complejos como pequeñas roturas o arrugas.
- Lectura de código en etiqueta
- OCR/OCV de alta precisión, sin entrenar fuentes y con ajustes mínimos.
- Correspondencia de etiqueta con el formato en producción.
- Fallo de impresión, coincidencia de detalles (Detail Matching)

Nuestra solución utiliza **redes neuronales no supervisadas**, eliminando la necesidad de etiquetar imágenes con defectos. El sistema se entrena automáticamente con muestras de producto "bueno", aprendiendo el patrón de normalidad y detectando las piezas defectuosas. * También puede trabajar con redes supervisadas.



26 05 11
L146XA-A 76809590

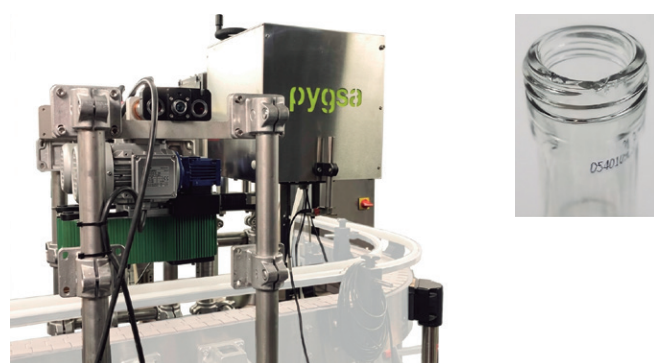
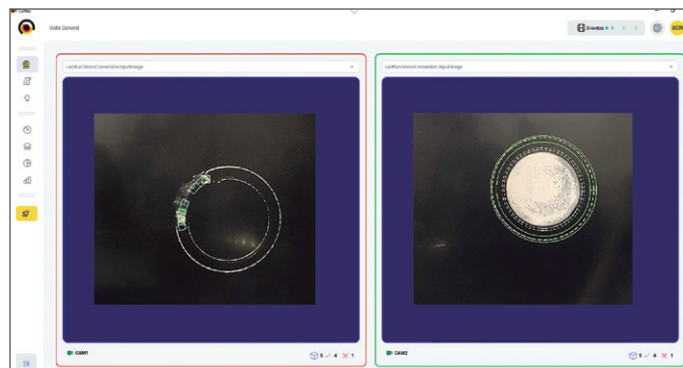


» CheckNeck

Control de rotura de bocas en botellas de vidrio

CheckNeck es un sistema avanzado para analizar, con máxima precisión, la boca y el borde superior de botellas de vidrio y envases tipo vaso.

- » Detección de roturas, microfisuras y deformaciones en la boca del envase
- » Identificación de desperfectos que comprometen el cierre o la seguridad del producto
- » Tecnología basada en IA para inspección precisa y fiable
- » Integración en líneas de alta velocidad sin afectar la producción
- » Control exhaustivo y continuo del 100% de los envases
- » Solución aplicable a sectores: bebidas, alimentación, cosmética y farma
- » Detección temprana de defectos para evitar problemas en fases finales
- » Reducción de rechazos y optimización del proceso productivo
- » Garantía de máxima seguridad y calidad del envase final



» CheckLevel

Control de nivel de llenado del envase con IA

Check Level es un sistema avanzado de visión artificial diseñado para el control preciso del nivel de llenado en todo tipo de botellas y envases. Puede realizar controles simultáneos de:

- » Nivel
- » Presencia de líquido
- » Conformidad del llenado

Garantiza así, una calidad constante y homogénea y es capaz de adaptarse a las particularidades de cada producto y proceso.

Para asegurar un descarte eficaz de los envases defectuosos, Check Level puede integrarse con distintos sistemas de expulsión.



» CheckCap

Control de calidad en tapones con IA

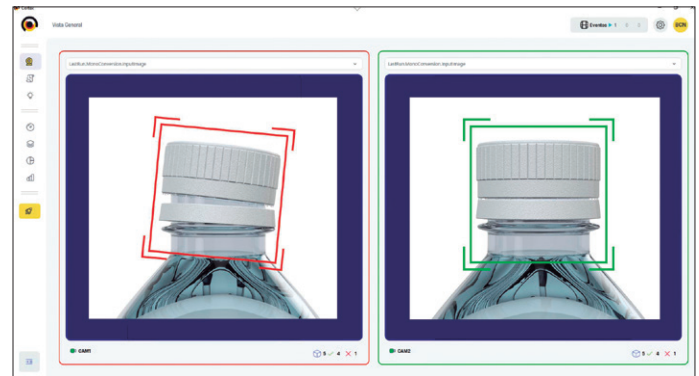
CheckCap verifica la integridad del sistema de cierre:

- Presencia y tipo de cierre (tapón, tapa, cápsula, pulverizador)
- Correcto posicionamiento y geometría (altura, inclinación y alineación)
- Calidad del cierre (roscado, rulinado y estanqueidad)
- Integridad física del componente (golpes, deformaciones o defectos)
- Características visuales (color y elementos gráficos)

El sistema de inspección **CheckCap** está disponible para inspección de:

- Tapones de corcho/plástico en botellas de vidrio
- Cápsula (pilfer) en botellas de vidrio
- Tapón (tethered) para botellas de PET
- Tapa para frascos.

El sistema es capaz de combinar diferentes inspecciones en un mismo equipo.



» CheckLabel IA

Control de etiqueta en envases posicionados

El sistema está especializado en el control de etiquetas, serigrafías y retractilados, tanto en productos cilíndricos correctamente posicionados como en envases cuadrados o de geometría definida transportados sobre cinta. Esto lo convierte en una solución versátil y robusta para entornos donde la consistencia estética y normativa del etiquetado es esencial.

Características principales:

- Control de alineamiento, posición y doble etiqueta.
- Compatible con envases de cualquier color con contraste.
- Manejo sencillo mediante pantalla, teclado y ratón.
- Estructura inoxidable, robusta y sin vibraciones.
- Baliza de estado y protecciones antiatrapamiento.

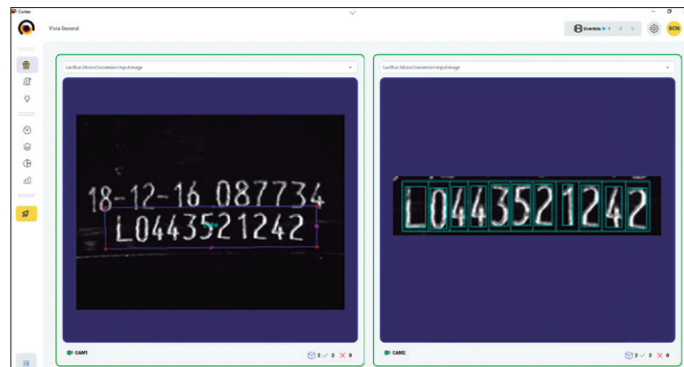


» CheckCode IA

Inspección de códigos de lote o fecha en productos

Check Code es un sistema de visión artificial basado en IA para el control automático del codificado y loteado, garantizando trazabilidad y seguridad en el sector alimentario y farmacéutico.

- » Lectura de código SIN necesidad de aprenderlo, nuestro sistema lleva las fuentes pre-aprendidas
- » Verificación automática de códigos de lote, fecha de caducidad y consumo preferente
- » Control mediante visión artificial en tiempo real
- » Detección de errores: códigos ausentes, ilegibles, incompletos, desplazados o incorrectos
- » Garantiza el cumplimiento de normativas de seguridad y calidad
- » Integración en líneas de alta velocidad de producción
- » Mejora la trazabilidad de los productos
- » Reducción de rechazos y errores de codificación
- » Optimización del proceso productivo y control de calidad continuo



» CheckBox

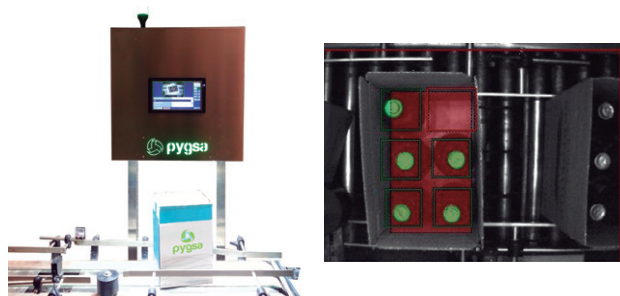
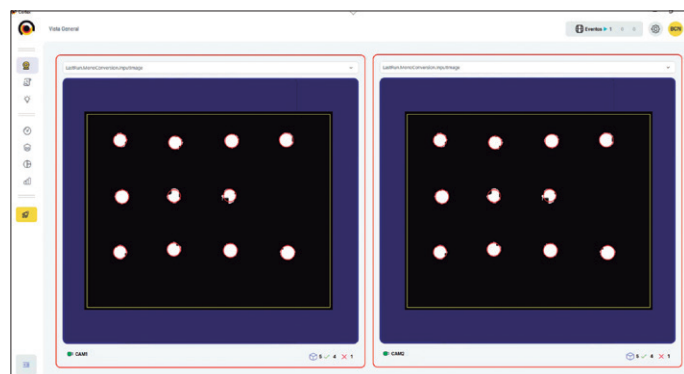
Inspección de cajas de botellas al final de línea

CheckBox es una solución diseñada para el control de cajas de botellas al final de línea. Mediante un software muy sencillo permite el control de productos encajados antes del precintado.

Inspecciones:

- » Conteo de botellas con cápsula
- » Conteo de botellas con tapón metálico
- » Detección de cartón separador
- » Detección de botellas sin cápsula
- » Detección de solapas abiertas (tras cerradora)

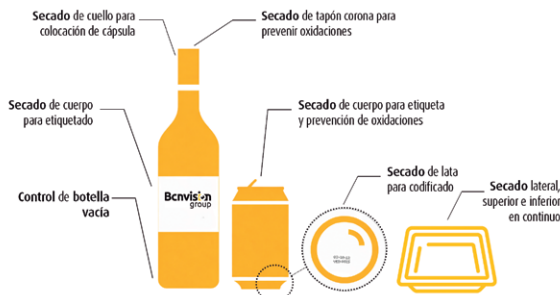
Se puede instalar con diferentes opciones de expulsión; expulsor de impacto, expulsor con guías sobre transportador o mediante expulsor con paleta de arrastre, para garantizar un perfecto descarte de las cajas defectuosas.



SECADO INDUSTRIAL

» Serie AirDryer

Disponemos de soluciones de secado industrial para gran variedad de envases. Son la solución perfecta para eliminar la humedad, condensación y agua y evitar oxidaciones, problemas de sellado, etiquetado e higiene.



» AirDryer Bottle and Jar

Solución de secado para botes y botellas. Elimina hasta el 98% del agua residual, optimizando el proceso de etiquetado y envasado y evitando problemas de oxidación y /o corrosión bajo la tapa. Garantiza botes perfectamente secos antes del etiquetado o empaquetado.

» AirDryer Can

Solución de secado de latas. El sistema elimina hasta el 99% de agua en todo tipo de latas, garantizando un secado uniforme antes del etiquetado, codificación o empaque y evitando problemas de oxidación y/o corrosión, incluso a altas velocidades de producción, hasta 120.000 latas por hora.

» AirDryer Tray

Solución de secado de envases flexibles como tarriñas, bandejas, doy y flow pack, que permite eliminar el agua superficial depositada tanto en los laterales, superior como inferior y en continuo, permitiendo realizar posteriores operaciones de envasado o etiquetado de los productos.

Toda la serie **AirDryer** es de fácil instalación y adaptable a líneas existentes.

Nuestros sistemas proporcionan entre un 40-60% más de caudal de aire que otros sistemas similares, permitiendo secar con menor potencia, generando un considerable ahorro económico durante la vida útil del sistema.

Su soplador centrífugo de alta potencia ofrece un flujo de aire constante y duradero, con un mantenimiento casi nulo.

Según las necesidades del cliente los sistemas pueden ser:

» Sistema EL
Semicerrado con motor panelizado

» Sistema LNL
Totalmente cerrado



TRAZABILIDAD

» TRZ BOTTLE

Trazabilidad completa para tus botellas

Nuestra solución de trazabilidad TRZ Bottle para líneas de embotellado **permite identificar y seguir cada botella** de forma única a lo largo de todo el proceso productivo, desde el envase primario hasta el palet final.

Mediante la lectura de un código único por unidad de producto, la plataforma **genera una trazabilidad jerárquica que vincula botellas, cajas y palets en tiempo real**, garantizando visibilidad total del flujo de producción.

Beneficios clave:

- » **Trazabilidad en tiempo real:** cada unidad (botella, caja, palet) queda vinculada y visible en todo momento.
- » **Gestión de datos eficiente:** se genera un historial completo que facilita inventario, auditorías y análisis.
- » **Cumplimiento normativo:** compatible con estándares exigentes del sector (incluidos FDA y 21 CFR11), ideal para auditorías regulatorias.
- » **Optimización logística:** identifica al instante el contenido de embalajes para agilizar distribución y almacenamiento.
- » **Reducción de errores y costes:** automatiza la captura de información, minimizando fallos manuales y optimizando procesos.
- » **Protección de marca:** identificación única por producto que dificultan falsificaciones y refuerzan la confianza del consumidor.
- » **Escalable y adaptable:** se adapta a distintos ritmos de producción y sistemas existentes.



LOGÍSTICA

» **Pallet Scanning**

Lectura de pallets completos

Lectura de múltiples códigos con 1 solo lector. Instalación sencilla, configuración flexible y amplios campos de visión con un solo sistema.

» **Pallet Scanning Nevitec:**

Lectura multicódigos de 1, 2 o 4 caras de un palé en la misma estación. Instalación sencilla, configuración flexible y amplios campos de visión con un solo sistema.



» **Dock Door:**

Lectura multicódigo de 1, 2 o 3 caras y altura variable, en la entrada o salida de almacén, asegurando que la mercancía enviada o recibida coincide con la documentación.



» **Shrink Wrap:**

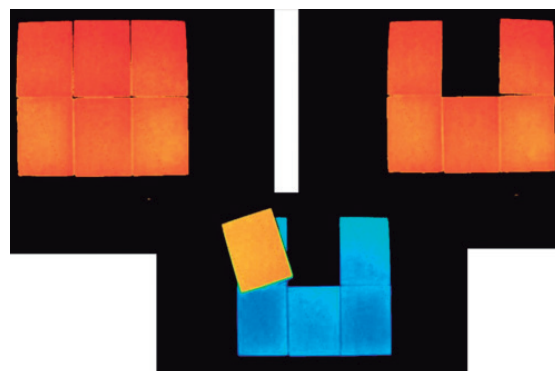
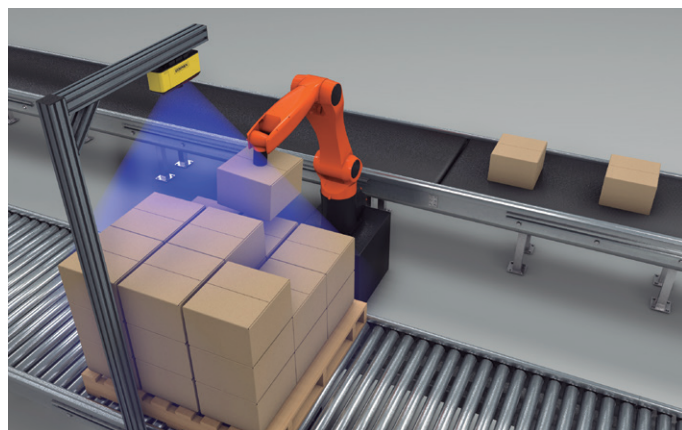
Lectura multicódigo en enfardado para evitar errores de identificación por embalaje.

Dependiendo de la configuración del palé necesitaremos 1 o más lectores.



» **Palletized - Depalletized**

Palletized & Depalletized es nuestra solución avanzada de visión artificial diseñada para guiar robots en procesos de paletizado y despaletizado de manera precisa y eficiente. Dependiendo de las necesidades de cada aplicación, el sistema puede combinar visión 2D, visión 3D e inteligencia artificial para adaptarse a cualquier tipo de producto o palet.





bcnvisiongroup.com

**Sumamos fortalezas para
multiplicar resultados**



+34 93 719 49 35

info@bcnvisiongroup.com